

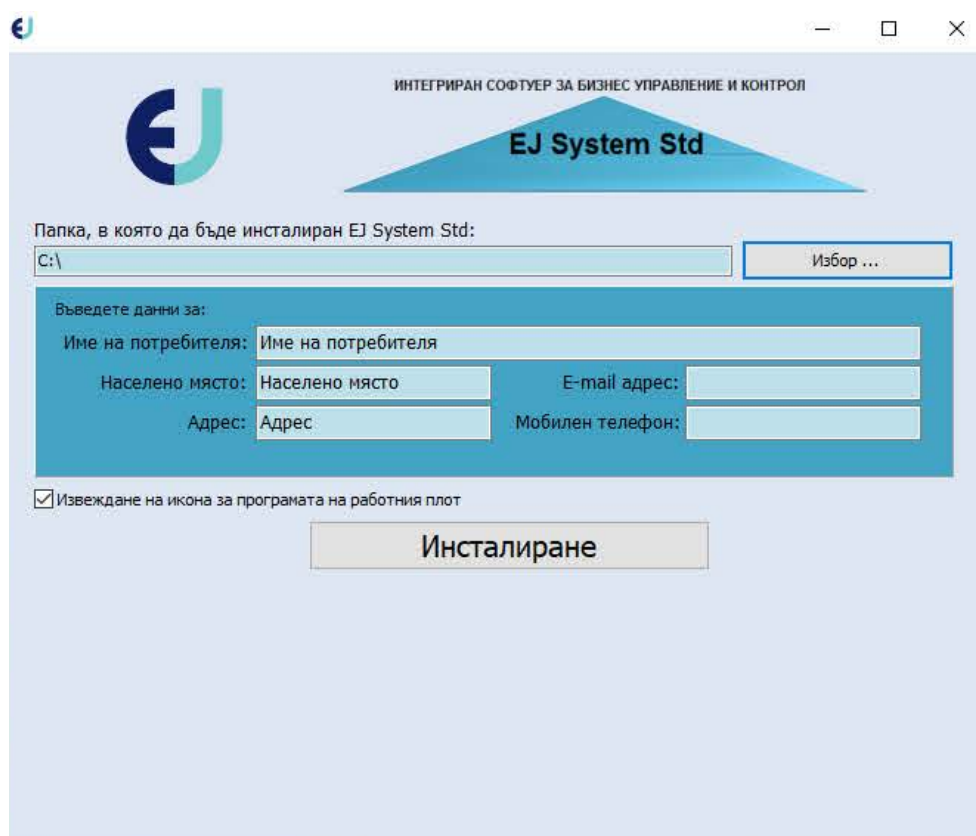
Инструкция за инсталиране на EJ System Std

Препоръчителна компютърна конфигурация за работа със софтуера:

- Няма особени изисквания към компютърната конфигурация, на която ще работи програмният продукт;
- От ергономични съображения препоръчваме работата с Full HD монитори;
- Допустими за работа са всички версии на операционната система Windows.

Инсталиране на „EJ System”

Преди началото на същинската инсталация на продукта е необходимо да се въведат някои данни за настройка. След като данните са въведени, може да се натисне бутонът „**Инсталиране**” за стартиране на същинската инсталация (фиг. 1).



ИНТЕГРИРАН СОФТУЕР ЗА БИЗНЕС УПРАВЛЕНИЕ И КОНТРОЛ

EJ System Std

Папка, в която да бъде инсталиран EJ System Std:

C:\ Избор ...

Въведете данни за:

Име на потребителя:

Населено място: Е-mail адрес:

Адрес: Мобилен телефон:

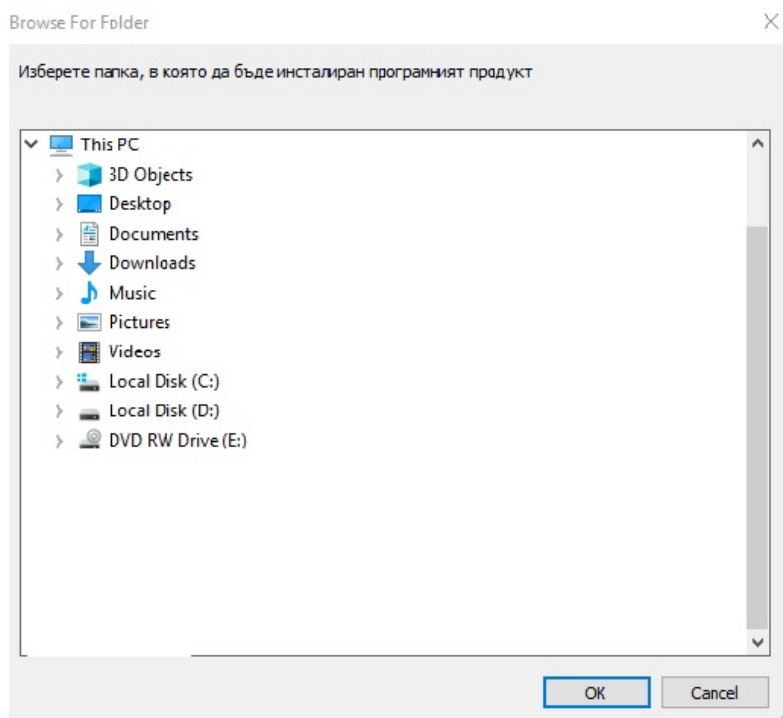
Извеждане на икона за програмата на работния плот

Инсталиране

Фиг. 1. Прозорец на инсталатора за „EJ System”

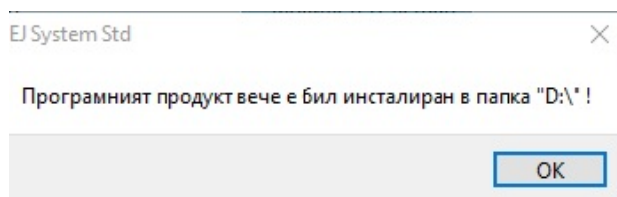
1. Първоначално трябва да се избере папката, в която да бъдат поставени всички файлове на програмния продукт. За тази цел трябва да се натисне бутонът **„Избор“**. В появилия се диалогов прозорец (фиг. 2), трябва да се избере папката, в която ще бъдат разположени всички файлове на програмата.

Папките са разположени в дървовидна структура. За преглед на съдържанието на дадена папка, е необходимо да се натисне върху знака **„+“** вляво от папката. След като необходимата папка е намерена, тя трябва да се натисне с мишката (маркиране) и след това трябва да се натисне бутонът **„ОК“**. С това диалоговият прозорец се затваря и избраната папка се появява в полето отляво на бутона **„Преглед...“**.



Фиг. 2. Диалогов прозорец за избор на папка за инсталиране на програмата

Ако в избраната папка вече съществува стара инсталация на програмата, то ще се появи съобщение, предупреждаващо за това (фиг. 3). След потвърждаване на съобщението може да изберете друга папка или да продължите инсталацията в същата папка (програмният продукт ще бъде обновен).



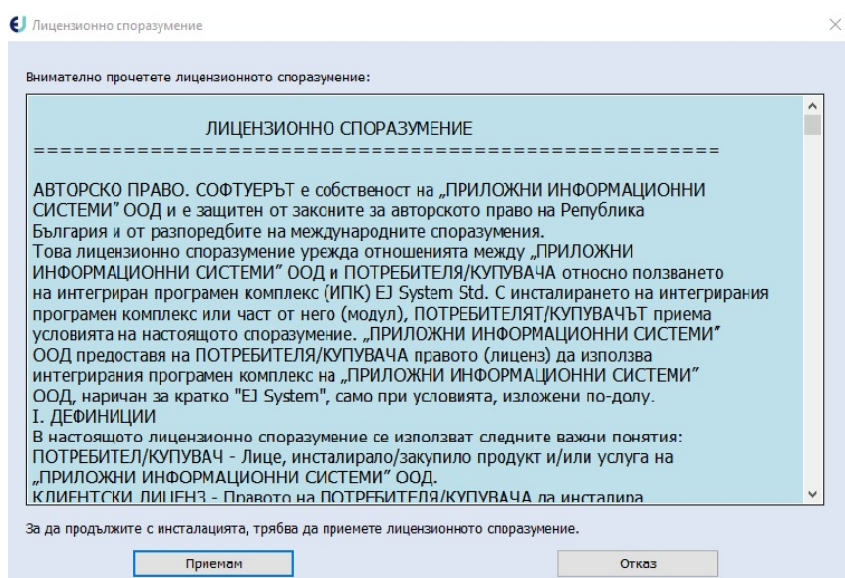
Фиг. 3. В избраната папка вече има стара инсталация на програмата

2. След като папката е избрана, трябва да се въведат данните за контакт. Полетата за име на потребителя (име на фирма), населено място, адрес, e-mail адрес (на този e-mail адрес получавате първоначална парола за стартиране на програмата) и мобилен телефон, не може да бъдат празни.

3. Най-накрая трябва да се посочи дали да се изведе икона за програмата на екрана на монитора. Това става чрез маркирате на кутийката, разположена над бутона „**Инсталиране**“. Ако кутийката се демаркира, то на работния плот няма да бъде създадена препратка към програмата и тя ще може да се стартира само от папката, в която е била инсталирана.

4. След като данните за настройка са въведени, трябва да се натисне бутонът „**Инсталиране**“. При това, ако е била избрана папка, в която има стара инсталация на програмата, се появява диалогов прозорец, който изисква потвърждение за обновяването на продукта. При натискане на бутона „**Yes**“ инсталацията продължава и старата програма се обновява. Ако се натисне бутонът „**No**“, то инсталацията се прекратява и може да се избере нова папка, натискайки бутона „**Избор ...**“.

5. Инсталацията на „EJ System“ продължава с преглед на лицензионното споразумение за използване на продукта. На екрана се появява диалоговият прозорец „Лицензионно споразумение“ (фиг. 4), в който са описани условията за използване на програмата. За да прегледате цялото съдържание на Лицензионното споразумение, използвайте стрелките и плъзгача, разположени в десния край на текстовото поле (натискането върху стрелката в долния край на полето довежда до превъртане на текста надолу).

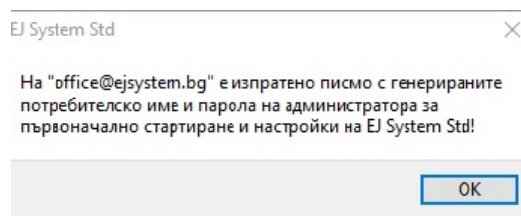


Фиг. 4. Диалогов прозорец за преглед на Лицензионното споразумение

6. Инсталацията може да продължи само ако сте съгласни с условията на Лицензионното споразумение. Това се оказва чрез натискане на бутона „**Приемам**“ в долната част на диалоговия прозорец. При натискане на бутона „**Отказ**“ инсталацията се прекратява и прозорецът на инсталатора може да бъде затворен чрез натискане на бутона с хиксчето в горния десен ъгъл.

След натискане на бутона „**Приемам**“ започва свалянето на необходимите файлове и инсталирането им на компютъра.

След приключване на инсталацията се показва диалогов прозорец (фиг. 5)



Фиг. 5. Програмният продукт е инсталиран успешно